

☆松毛川の緑☆

植生と植物から見る松毛川の自然

～松毛川の植生から学ぶ～

2022. 3.26

1: 私たちのふるりの自然は？

2: 今の自然の現状は？

3: どうして松毛川の自然が大切なの？

私たちの住む所の自然



東アジアに広がる照葉樹林





照葉樹林 ブナ科の世界



三島大社



ふる里の風景



ヤブツバキ



アオキ 雄株



アオキ 雌株



スダジイ



スダジイ

自然の現状は？



河畔林の景観(松毛川)



河畔林の代表種 エノキ



トウカイタンポポ



オオイヌノフグリ



ホテイアオイ

残された自然



ヨシ群落



ヒシ群落

松毛川に残された貴重な河畔林とは

- 今は無き河畔林の
景観を復元しよう
- 狩野川の自然景観を
次世代へ引き継ぐ
- ふる里の自然は
固有の財産

植え、育てたふる里の森



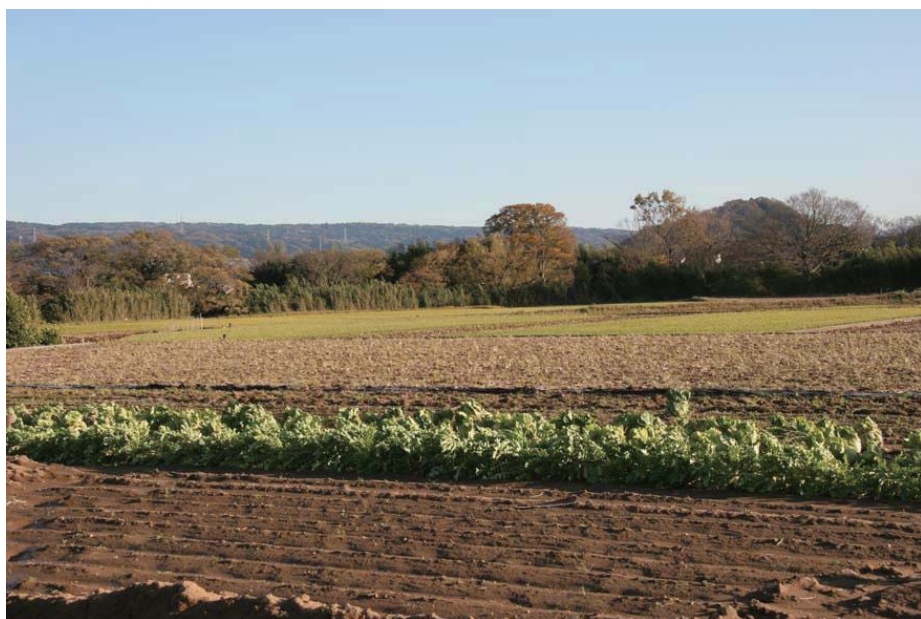
明治神宮の森



大正5年の景観（96年前）



上空からの明治神宮(ふる里の森)



植生の多様さ

「どうして大切なの」

- 我が国固有のここだけの自然
- 生活(文化)の土台となる自然景観
- 里は自然と人の共存の歴史的産物
→自然の遺産であり、文化の遺産



それぞれの地域に特有の自然があり、それが地域の文化と結びついて地域固有の風土を形成している。

環境中央審議会

大切なこと（植生・植物の世界から）

○貴重種（**レッドデータ**）・普通種（グリーンデータ）の保全、復元

○外来有害生物の駆除（**外来生物法**）

○自然景観を大切にする（**グリーンデータ**）
（多様性の国家戦略・植生景観の保全）



地域固有の自然を私たちの手で護る
心豊かな生活（文化）を育む土台を創ってきた



ふる里から学ぶ